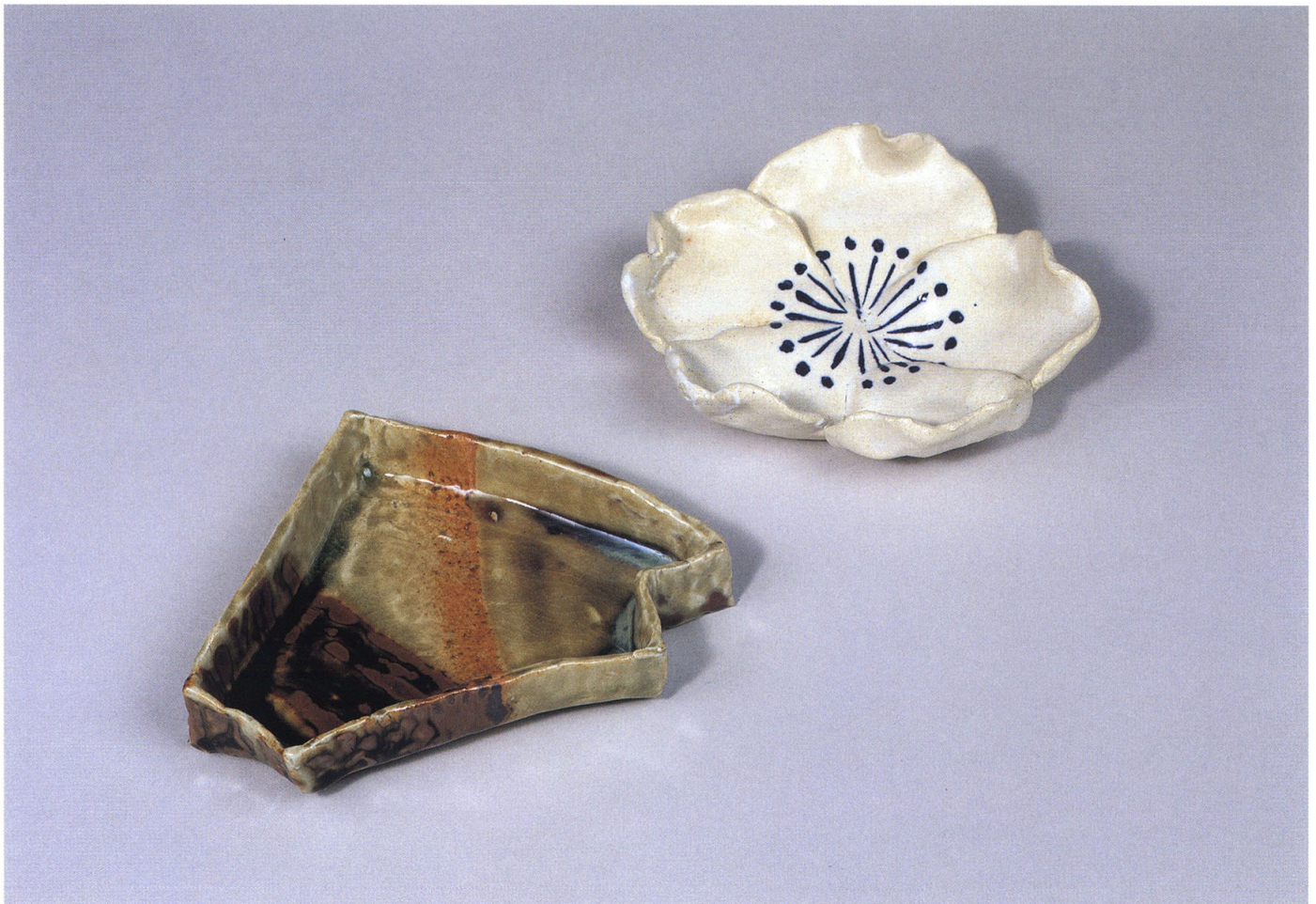




48 高松宮妃喜久子殿下  
鉄絵白釉湯呑茶碗 三峰窯  
昭和三十一年  
径七・四、高台径三・六、高七・三

49 高松宮妃喜久子殿下  
鉄絵流灰釉織部掛け分向付 三峰窯  
昭和三十三年  
一一・五×一五・〇×二・二

50 高松宮妃喜久子殿下  
桜花形灰皿 三峰窯  
昭和三十三年  
一一・三×一三・五×三・五



- ・各展覧会図録中，作品名や作者，制作年などの表記は，図録発行当時のものです。
- ・三の丸尚蔵館の展覧会図録の著作権はすべて宮内庁に属し，本ファイルを改変，再配布するなどの行為は有償・無償を問わずできません。
- ・三の丸尚蔵館の展覧会図録（PDF ファイル）に掲載された文章や図版を利用する場合は，書籍と同様に<sup>1</sup>出典を明記してください。また，図版を出版・放送・ウェブサイト・研究資料などに使用する場合は，宮内庁ホームページに記載している「三の丸尚蔵館収蔵作品等の写真使用について」のとおり手続きを行ってください。なお，図版を営利目的の販売品や広告，また個人的な目的等で使用することはできません。

三峰窯の思い出―宮様とやきもの

三の丸尚蔵館展覧会図録 No. 48

編集 宮内庁三の丸尚蔵館

制作 株式会社 東京美術

翻訳 横溝廣子

発行 宮内庁

平成二十一年一月六日発行

© 2009, The Museum of the Imperial Collections